



Lecteur de codes barres CS1504 Installation et utilisation

Table des matières

- Installer le pilote 2
- Raccorder le lecteur 3
 - Raccordement série 3
 - Raccordement USB 3
- Lire le lecteur 4
- Lecteur CS1504 5
 - Utilisation 5
 - Fonctions 6
 - Tableau des quantités 7
 - Remplacer les piles 8

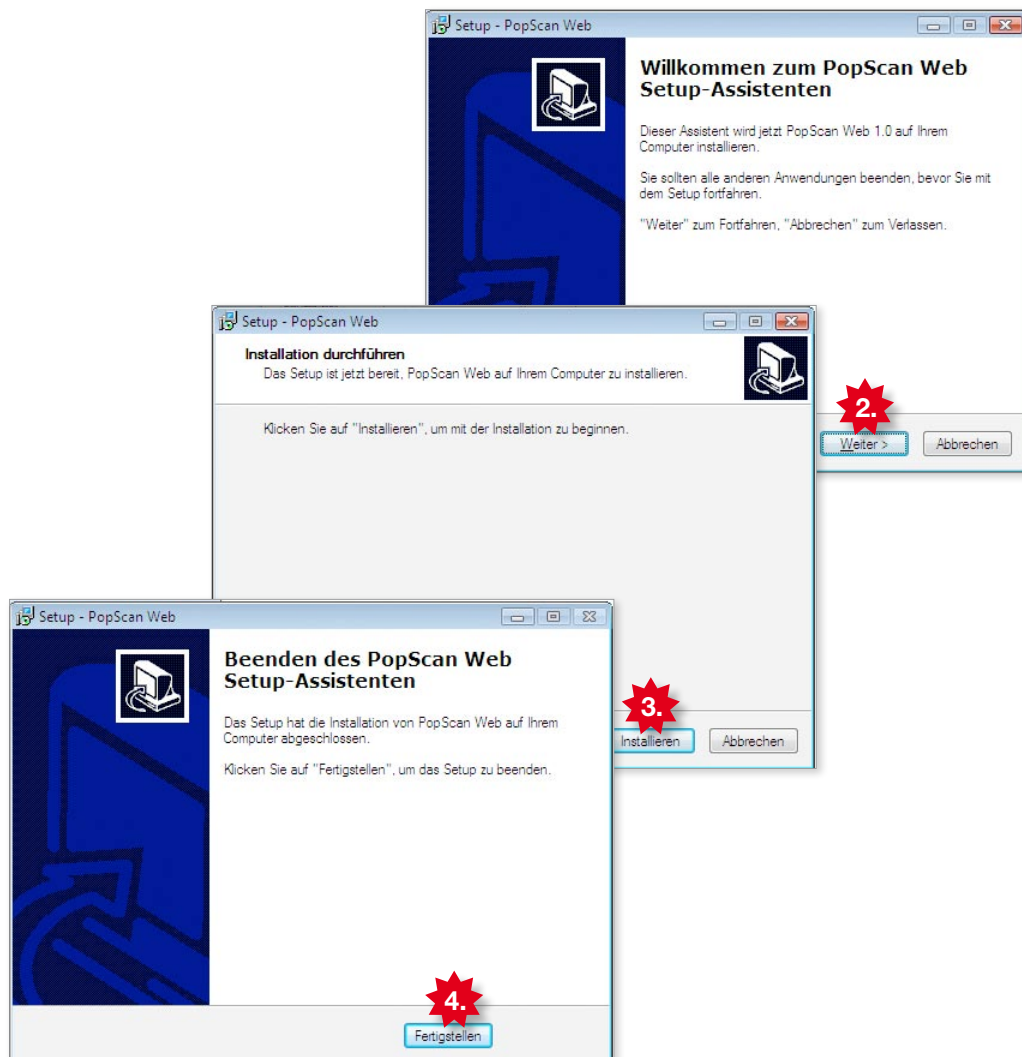


PopScan® ist eine Technologie der Sensational AG.

Installer le pilote

Pour que le lecteur puisse communiquer avec votre PC, c'est à dire avec l'application Web, il est nécessaire d'exécuter le programme d'installation.

Ce programme est disponible que "one-click-installer" dans l'application Web, sous «Aide».



1. Chargez le programme d'installation dans l'application Web, sous «Aide». Répondez par «Autoriser»
(Pour pouvoir démarrer l'installation, vous devez posséder les droits d'administrateur pour votre PC.)
2. Le programme d'installation s'affiche.
Cliquez sur «Continuer»
3. Cliquez sur «Installer» pour démarrer l'installation du programme
4. "Cliquez sur «Terminer» pour terminer l'opération d'installation.

Raccorder le lecteur

Raccordez votre lecteur au PC. Vous pouvez choisir au choix l'interface série ou l'interface USB.

Raccordement série



1. Branchez la fiche série au PC

Raccordement USB



1. Raccordez l'adaptateur USB au PC

Indication: Raccordez l'adaptateur en permanence au PC. Vous risquez sinon de rencontrer des problèmes lors de la sélection du lecteur.

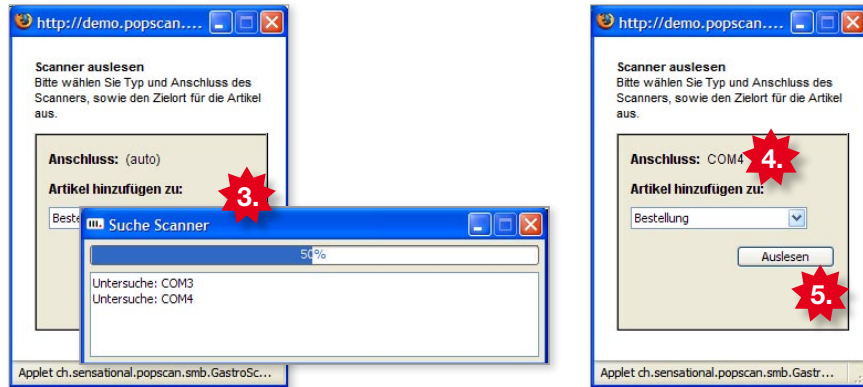
1. Reliez la fiche série à l'adaptateur USB.

Astuce: Les prises USB sont-elles toutes utilisées?

Vous pouvez trouver dans le commerce des fiches USB multiples, nommés aussi HUB. Un HUB sans alimentation séparée suffit pour le lecteur.

Lire le lecteur

Votre lecteur est maintenant prêt à l'emploi. Vérifiez s'il fonctionne correctement et si vous pouvez vous connecter (Login) à l'application Web.



1. Vérifiez si le lecteur est connecté au PC.
2. Chargez la page d'accueil de votre application Web dans le navigateur (Internet Explorer, Firefox, ...). Cliquez sur l'icône du lecteur et sélectionnez le lecteur voulu.
3. La fenêtre de sélection s'affiche. La première fois, ceci peut durer quelques minutes, du fait que le système doit chercher le lecteur.
4. Une fois la recherche terminée, le raccordement du lecteur s'enregistre automatiquement, par exemple COM4.
5. Cliquez sur «lire» pour vous connecter à l'application Web à l'aide du lecteur.

Astuce: Problèmes dus au pare-feu et autres limitations

Si vous gérez vous-même un pare-feu (Firewall) ou s'il est géré par votre administration, veuillez procéder aux réglages suivants:

Les fenêtres Java applets et popup doivent être autorisées (les messages popup ne s'ouvrent que sur demande explicite).

L'application Java envoie des données par la poste http au site Web (dans la plupart des cas, ceci est déjà effectué par l'autorisation de communication du navigateur).

Lorsque vous travaillez avec un réseau géré professionnellement, veuillez vous adresser à votre administrateur pour qu'il procède pour vous aux modifications décrites.



Ce lecteur compact offre la possibilité pratique de saisir des articles par leur code barres et peut mémoriser 300 positions de commandes. Avant de décrire en détail son application pour les commandes, voici les principaux éléments de commande de cet appareil:

- a) Touche plus
- b) Touche moins
- c) Prise USB
- d) USB Anschluss

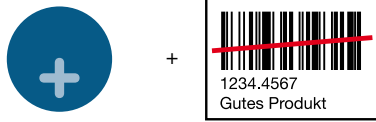
Astuce:

Visez avec votre lecteur de façon à placer la ligne rouge du lecteur entièrement sur le code barres tout en la maintenant perpendiculairement aux barres.



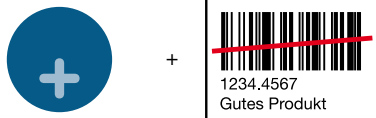
Fonctions

Ihr Scanner führt in einem Speicher eine Artikel-liste und merkt sich jeweils das Produkt und die Anzahl (Standardmässig Anzahl = 1)



Ajouter un produit

Scannez l'article en pressant la touche plus.
(chaque lecture supplémentaire augmente la quantité de 1)



Ajouter un produit avec sa quantité

Scannez l'article en pressant la touche plus, scannez ensuite la quantité sur le tableau des quantités. (Le tableau des quantités se trouve dans l'annexe de ce document)



Réduire la quantité de un

Scannez l'article en pressant la touche moins.



Effacer un article

Scannez l'article en maintenant la touche moins pressée pendant 6 secondes



Effacer tous les articles

Scannez en dehors du code barres en maintenant la touche moins pressée pendant 10 secondes.



Enclencher et déclencher le son

Scannez en dehors du code barres en maintenant la touche plus pressée pendant 10 secondes (nous vous recommandons d'enclencher le son en permanence).

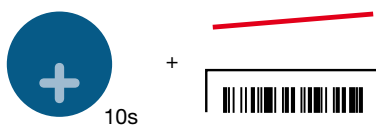


Tableau des quantités

10	11	12	13	14	15	16	17	18	19
20	21	22	23	24	25	26	27	28	29
30	31	32	33	34	35	36	37	38	39
40	41	42	43	44	45	46	47	48	49
50	51	52	53	54	55	56	57	58	59

Instructions

1. Scannez l'article
2. Scannez la quantité

Remplacer les piles

Lorsque la LED du lecteur s'allume en rouge, cela signifie que les piles du lecteur sont bientôt épuisées. Remplacez-les par des piles usuelles pour montres, du type oxyde d'argent.

1. Desserrez la vis située au dos de l'appareil.
2. Ouvrez le casier à piles.
3. Sortez les piles du casier.
4. Introduisez les 4 nouvelles piles en respectant la polarité (+ et -).
5. Refermez le casier et serrez la vis.

