



Scanner di codici a barre CS3000 Installazione e uso

Sommario

- Collegare lo scanner 2
- Collegamento USB diretto 2
- Collegamento USB con base. 2

- Leggere dallo scanner 3

- Scanner CS3000 4
- Uso. 4
- Funzioni 5
- Soluzione del problema 6
- Dati tecnici 6
- Tabella delle quantità 7



PopScan® ist eine Technologie der Sensational AG.

Collegare lo scanner

Es ist nicht nötig, einen Treiber zu installieren.
Ora collegare lo scanner al PC. E' possibile utilizzare la porta USB diretto o con base.

Collegamento USB diretto



1. Collegare il connettore USB al PC.

Collegamento USB con base

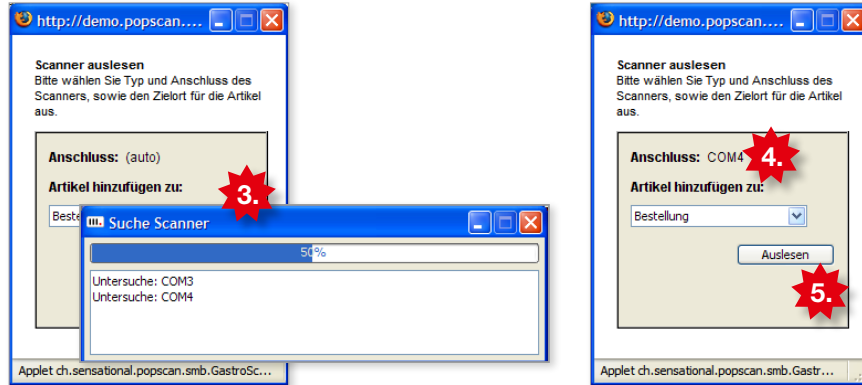


1. Inserire il connettore USB della base nella porta USB del PC host.
2. Rimuovere il coperchio protettivo dallo scanner.
3. Riporre lo scanner sulla base, assicurandosi che il connettore mini-USB della base sia inserito nella porta di interfaccia dello scanner.

Suggerimento: tutti i connettori USB sono occupati?
Nei negozi specializzati sono disponibili connettori multipli USB, i cosiddetti HUB.

Leggere dallo scanner

Ora lo scanner è operativo. Verificare se lo scanner funziona correttamente e se è possibile connettersi all'applicazione web.



1. Assicurarsi che lo scanner sia collegato al PC.
2. Caricare nel browser Internet (Internet Explorer, Firefox, ...) la pagina iniziale dell'applicazione web e fare clic sull'icona "Scanner" per leggere dallo scanner.
3. Viene caricata la finestra di trasferimento. La prima volta questa operazione potrebbe durare alcuni minuti, poiché viene attivata la ricerca dello scanner.
4. Terminata la ricerca con successo, il collegamento allo scanner viene inserito automaticamente, ad es. COM4.
5. Fare clic su "Acquisizione" per connettersi all'applicazione web attraverso lo scanner.

Nota: problemi dovuti al firewall e altre limitazioni

Se il firewall è gestito in proprio o da un amministratore, attenersi alle seguenti impostazioni:

Gli applet Java e le finestre di popup devono essere consentiti (i popup si aprono esplicitamente solo su richiesta).

L'applet Java invia i dati al sito web tramite HTTP-POST (nella maggioranza dei casi già presente, data l'autorizzazione all'interazione con il browser).

Se si opera in una rete professionale amministrata, rivolgersi a un amministratore per apportare le modifiche qui descritte.



Die gespeicherten Barcodes können via USB-Kabel übermittelt werden. Der integrierte Akku lädt automatisch auf, sobald der Scanner via USB an den Computer angeschlossen wird. Prima di illustrare nei dettagli l'applicazione vera e propria per gli ordini, si riportano alcune informazioni sullo scanner.

- a) Tasto Più
- b) Tasto Meno
- c) Visualizzazione LED
- d) Collegamento USB

Suggerimento

Puntare lo scanner in modo che il raggio rosso investa completamente il codice a barre e sia ad angolo retto rispetto alle barre.

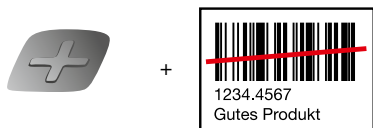


Warnung! Laser Klasse 1

Richten Sie den Laserstrahl nie in die Augen, da dies die Netzhaut schädigen könnte.

Funzioni

Lo scanner tiene in memoria l'elenco degli articoli e memorizza di volta in volta il prodotto e la quantità (quantità standard = 1).



Aggiungere un prodotto

Scannerizzare l'articolo con il tasto Più.
(Un'ulteriore scansione aumenta di uno la quantità).

LED: Verde lampeggiante -> verde fisso
Segnalatore acustico: Tono alto breve



Aggiungere un prodotto e la relativa quantità

Scannerizzare l'articolo con il tasto Più, quindi scannerizzare la quantità dalla relativa tabella. (La tabella delle quantità si trova nell'allegato al presente documento.)



Diminuire di uno la quantità

Scannerizzare l'articolo con il tasto Meno.

LED: Arancione lampeggiante -> arancione fisso
Segnalatore acustico: Tono medio breve



Eliminare un singolo articolo

Scannerizzare l'articolo per 6 secondi con il tasto Meno.



Eliminare tutti gli articoli

Scannerizzare l'articolo a vuoto per 3 secondi con il tasto Meno.

LED: Arancione lampeggiante -> arancione fisso
Segnalatore acustico: 2 toni medi lunghi



Controllare lo Stato della Batteria

Scannerizzare l'articolo a vuoto per 15 secondi con il tasto Più.

LED: Verde lampeggiante = carica completa
Arancione lampeggiante < 8 ore di funzionamento
Rosso lampeggiante < 1 ora di funzionamento

Problem	Mögliche Ursache	Lösungsvorschlag
Scanner-LED leuchtet einige Sekunden lang rot.	Der Akku ist leer	Laden Sie den Akku auf, indem Sie den Scanner an Ihrem PC anschliessen. Es ist keine zusätzliche Stromversorgung erforderlich.
Der Scanner funktioniert nicht	Der Scanner ist defekt.	Schicken Sie den Scanner an Ihren Lieferanten.
Der Scanner kann keine Barcodes erfassen oder löschen	Der Barcode ist fehlerhaft.	Testen Sie den Scanner an einem anderen Barcode.
	Distanz oder Winkel stimmen nicht	Richten Sie den Strahl senkrecht auf den Barcode und variieren Sie die Distanz
	Der Scanner ist am PC angeschlossen	Wenn der Scanner mit dem PC verbunden ist, können keine Codes erfasst werden. Stecken Sie den Scanner zum Erfassen von Codes aus.
Der Scanner sendet beim Scannen 5 Sekunden lang lange Signaltöne	Der Speicher ist voll.	Sie müssen die Daten zum PC übertragen oder löschen.
Der PC erkennt den Scanner nicht	Kabel ausgesteckt	Stellen Sie sicher, dass das Kabel fest mit dem PC verbunden ist.
Scanner kann nicht vollständig aufgeladen werden.	Stromversorgung mangelhaft	Stellen Sie sicher, dass der Scanner an einen USB-Hub mit eigener Stromversorgung (5 V, 500 mA maximal) angeschlossen ist.

Dati tecnici

Specifiche	Dato
Funzionalità di decodifica	simbologie 1D
Capacità della memoria	oltre un milione di codici a barre
Memoria	512 mb Flash
Durata della batteria	24 ore di utilizzo o 8.500 scansioni (Standby: 3 mesi)
temperatura di funzionamento	Da 0° a 40°C
Umidità	Da 10 a 95% senza condensa
Peso	70 g (con batterie)
temperatura di stoccaggio	Da -40° a 70°C

Tabella delle quantità

10	11	12	13	14	15	16	17	18	19
20	21	22	23	24	25	26	27	28	29
30	31	32	33	34	35	36	37	38	39
40	41	42	43	44	45	46	47	48	49
50	51	52	53	54	55	56	57	58	59

Istruzioni

1. Scannerizzare l'articolo
2. Scannerizzare la quantità